



香港知专设计学院 内地招生简章



HONG KONG DESIGN INSTITUTE
香港知專設計學院

Member of VTC Group VTC 機構成員

认识 香港知专 设计学院

香港知专设计学院 (HKDI) 成立于2007年, 为职业训练局 (VTC) 辖下学院。致力提供优质教育, 建构知识和发展专业, 为香港和区内创意产业培育优秀设计人才。

HKDI拥有多年的设计教育经验, 並結合了四个设计學系的独特优势: 建筑、室内及产品设计、传意设计、数码媒体以及时装及形象设计, 提供超过20个职业导向高级文凭设计课程, 培养学生具备社会责任、提升专业技能和良好的解决问题的能力, 为就业和未来升学作好准备。

HKDI采取“思考与实践”的教学方针, 透过多元化的设计课程, 加强学生对文化及可持续性发展的触觉, 促进跨学科的融汇交流, 启发学生的创作思考。HKDI与业界保持紧密联系, 通过与设计业界合办的项目及实习计划, 走出校门, 为学生提供检验真理的实践机会, 增加对行业的了解, 同时积极为学生提供海外交流的机会, 扩展国际视野。

学习环境及设施



设计大道



学习资源中心

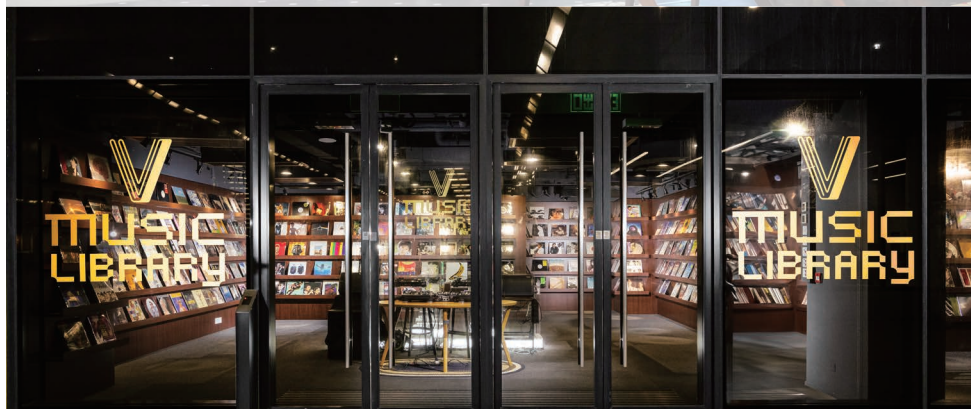
学习环境及设施



VTC 综艺馆



HKDI 虚拟制作录影厂



黑胶唱片馆

培育未来设计人才

设计专门工作室

100+

毕业生就业率

90+%

资料来源:过去3年IVE / HKDI / ICI全日制毕业生
就业调查 (截至2025年5月)

学生人数

3600+

学术合作与交流

~40

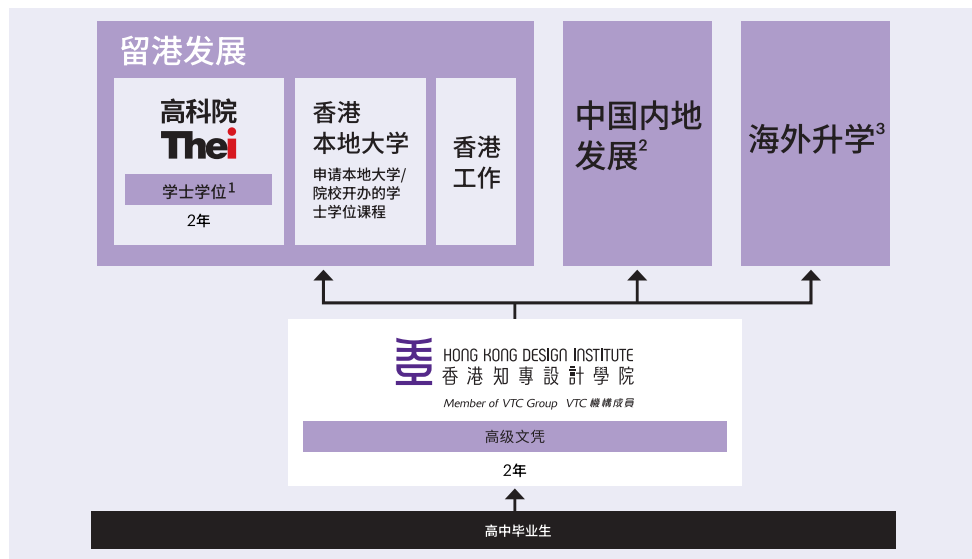
全球合作伙伴,
来自18个国家及地区

工作实习

100

最低时数 (小时)

多元发展出路



备注:

1. 持有相关高级文凭学历的学生可以申请入读香港高等教育科技学院(THI高科院) 全日制学士学位课程三年制, 修读期一般为两年 (适用于指定高级文凭课程)。
2. 香港特区政府将与内地当局合作推进两地相互承认副学位程度学历, 包括高级文凭学历, 并以试点方式试行资历互认工作。
3. VTC开办的高级文凭 (两年制) 课程已通过香港学术及职业资历评审局评审, 获授予学科范围的评审资格, 课程均已列载于“资历名册”内, 并获香港资历架构第四级别认可; 令个别雇主/院校酌情决定是否承认本课程可令学员取得的任何资格。

以上升学资料只供参考。课程申请资格和修读年期因应个别课程要求、可获豁免的学分及其他因素影响而有所不同, 详情请向个别院校查询。



一般入学条件



HKDI 两年制
高级文凭课程

2026/27学年接受内地生报读的高级文凭课程一览

修读期一般为两年

	升学	VPAS	英	普
建筑、室内及园境设计高级文凭 (科目组) ⁴				
建筑设计高级文凭	🎓	●	●	
室内设计高级文凭	🎓		●	
园境建筑高级文凭 (授课语言: 中文 (普通话))	🎓	●		●
园境建筑高级文凭	🎓	●	●	
广告设计高级文凭	🎓		●	
数码媒体制作高级文凭	🎓		●	
视觉艺术与文化高级文凭	🎓		●	
视觉创意设计高级文凭			●	
动画及视觉特效高级文凭	🎓		●	
电影电视及摄影高级文凭	🎓		●	
插画设计高级文凭	🎓		●	
插画设计高级文凭				●
音乐制作高级文凭			●	
时装形象设计高级文凭	🎓		●	
时装媒体设计高级文凭	🎓		●	
演艺造型设计高级文凭	🎓		●	
时装设计高级文凭	🎓		●	
数码时装品牌策划及采购高级文凭	🎓		●	
活动、展览及表演场景设计高级文凭 (授课语言: 中文 (普通话))				●
活动、展览及表演场景设计高级文凭			●	
产品、家具及珠宝设计高级文凭 (科目组) ⁵	🎓		●	
用户体验设计高级文凭	🎓		●	

升学 此课程之毕业生可申请入读香港高等教育科技学院 (THEi 高科院) 开办之全日制学士学位课程三年级, 修读期一般为两年。

VPAS 于2026/27学年入学的非本地生完成此合资格课程后, 可申请参加职专毕业生留港计划 (VPAS)。

英 课程以英语为授课语言 (辅以中文「通常为粤语」)

普 课程以普通话为授课语言 (除部分单元使用英语授课)

4 「建筑、室内及园境设计高级文凭 (科目组)」为第一学期的共修课程。于第二学期起, 可选择专修「建筑设计高级文凭」或「室内设计高级文凭」或「园境建筑高级文凭」。VPAS只适用于「建筑设计高级文凭」及「园境建筑高级文凭」。

5 「产品、家具及珠宝设计高级文凭 (科目组)」为第一学期的共修课程。于第二学期起, 可选择专修「产品设计高级文凭」或「珠宝设计及科技高级文凭」。

VTC因应情况取消任何课程、修正课程名称、内容或更改开办课程的院校/分校/上课地点。

2026/2027学年高级文凭课程学费一年为港币79,000元

备注:

- 学费水平会每年检讨。课程第二年学费水平会因应通胀及有关因素作调整。学生须自行承担可能产生的汇兑或手续费费用。
- 2027/28年度的学费约为港币88,500元。此为参考数字, 学费金额会每年作检讨。

非本地生入学

我们欢迎来自全球的学生入读，成为具国际视野的干练专才，踏上成功之路。

所有香港知专设计学院 (HKDI) 的高级文凭课程都通过香港学术及职业资历评审局的学术范围评审，达到资历架构第4级别。课程为香港政府认可，并已列入「资历名册」中。

职专毕业生留港计划 (VPAS)

「职专毕业生留港计划 (VPAS)」是香港政府提出的一项支持职业专才教育的措施，应对经济转型和科技发展下的迫切人力需求。新措施能进一步巩固香港职专教育的优势，透过多元的培训模式，为本港、大湾区以至国家培育更多优秀职业专才，建立更大的职业人才库，帮助推动本港以至国家的经济发展。来港修读指定HKDI全日制高级文凭课程的非本地生 (包括内地及其他国家/地区的学生) 毕业后，申请留港工作，投身与其课程相关的专业行业。

有关申请「职专毕业生留港计划 (VPAS)」的详情、申请程序及时间表，请浏览

<https://miao.vtc.edu.hk/sc/nls-admission/vpas>

指定HKDI全日制设计高级文凭课程：

- 建筑、室内及园境设计高级文凭 (科目组) (DE110512)#
- 建筑、室内及园境设计高级文凭 (科目组)
(授课语言：中文 (普通话))
(只设园境建筑) (DE110512K)*

#职专毕业生留港计划只适用于园境建筑高级文凭及建筑设计高级文凭课程
*课程以普通话为授课语言 (除部分单元使用英语授课)



职专毕业生留港计划 (VPAS)

VPAS 职专毕业生留港计划

园境建筑高级文凭 课程编号: DE110512 / DE110512K*

课程宗旨

本课程旨在帮助有志从事园境建筑行业的学生确立设计理念，通过包括园境规划与空间设计、园境建筑理论和历史、种植设计、园境技术和视觉传意等方面的专业培训，提升学生的专业知识和技能。本课程在理论与实践并重的原则下，涵盖全面的园境建筑基础知识和实际应用技能，包括工程管理及法律事项、专业语言、领导技能、人际沟通等方面的训练，通过基础理论和专业实践的融合，为学生开始园境建筑职业生涯建立良好的基础。本课程的系统训练，侧重培养学生的设计创新能力和全方位的思维模式及设计方法，确保毕业生有较强的实际工作和独立决策能力。

本课程亦著重通识教育、语文及传意训练、全人发展和职场工作体验，为学生毕业后继续升学或就业作更佳装备。

就业

毕业生可受聘于私人机构如园境建筑顾问公司、承建商或发展商，也可在公营机构或政府部门就职，担任园境设计助理、项目助理、工程管理助理和技术员等工作。毕业生亦可於其他与建造环境设计相关之机构工作。

衔接安排

毕业生可升读香港高等教育科技学院 (THEi 高科院) 以下课程：

园境建筑 (荣誉) 文学士
园艺树艺及园境管理 (荣誉) 理学士

毕业生亦可报读本地相关学位课程：

香港理工大学：设计学 (荣誉) 文学士 (环境设计)
香港大学：园境学文学士

专业认可

学生有资格申请成为香港园境师学会 (HKILA) 及香港设计师协会 (HKDA) 的学生会员。毕业生经过深造获取相关园境建筑硕士学位并取得相关专业工作经验后，可参加执业考试并成为相关园境师学会专业会员及注册园境师。



DE110512



DE110512K*

学生或须于其他 VTC 院校上课。VTC 可因应情况取消任何课程、修正课程名称、内容或更改开办课程的院校/分校/上课地点。

*课程以普通话为授课语言
(除部分单元使用英语授课)

建筑设计高级文凭 课程编号: DE110512

课程宗旨

本课程旨在帮助有志成为建筑师及从事建筑设计行业的学生确立设计理念并奠定专业知识的基石,通过包括视觉传意、二维及三维空间设计、建筑理论、设计逻辑和海外交流等培训,提升学生的设计意念和专业知。课程中可让学生由零开始,循序渐进地尝试设计不同规模的项目,例如小屋、娱乐中心、展览馆、城市空间等,由标志性的外形到独特的室内空间,都可以是学生的设计范围,而本课程亦非常重视让学生亲手实现建造自己的设计及参与海外交流的机会。

本课程亦着重通识教育、语文及传意训练、全人发展和职场工作体验,为学生毕业后继续升学或就业作更佳装备。

就业

毕业生可受聘于私人机构如建筑顾问公司、承建商或发展商,也可在公营机构或政府部门就职,担任建筑设计助理、项目助理、工程管理助理和技术员等工作。毕业生亦可於其他与建造环境设计相关之机构工作。

#个别雇主酌情决定是否承认本课程可令学员获取的任何资格。请参阅 SHAPE网页内相关的课程资料页面。

学生或须於其他VTC院校上课。VTC可因应情况取消任何课程、修正课程名称、内容或更改开办课程的院校/分校/上课地点。

衔接安排

毕业生可选择继续升读本地或海外相关的学士学位课程。他们可报读下列才晋高等教育学院 (SHAPE) 与海外大学合办的学位衔接课程:

英国兰开夏大学: 建筑学 (荣誉) 理学士#

[内地来港生不适用]

英国西英格兰大学: 室内设计 (荣誉) 文学士#

[内地来港生不适用]

毕业生亦可报读本地相关学位课程:

珠海学院: 建筑学 (荣誉) 理学士

香港城市大学: (荣誉) 理学士 (建筑学)

香港中文大学: 建筑学社会科学学士

香港大学: 建筑学文学士

毕业生随后更可完成相关的硕士学位课程,并最终考取注册建筑师的专业资格。

专业认可

学生有资格申请成为香港建筑师学会 (HKIA) 的学生会员。毕业生经过深造获取相关建筑硕士学位后,可参加执业考试并成为相关建筑师学会专业会员及注册建筑师。



DE110512



普通话授课课程*

园境建筑高级文凭

课程编号: DE110512K



活动、展览及表演场景设计高级文凭

课程编号: DE114511K



插画设计高级文凭

课程编号: DE114112K



*课程以普通话为授课语言 (除部分单元使用英语授课)

海外交流机会


HKDI致力于培养学生的国际视野及文化触觉，积极与全球知名设计学院合作，并提供不同的海外学术交流奖学金，为学生提供跨文化学习机会，从而扩展他们的设计思维。



香港知专设计学院 (HKDI)
香港新界将军澳景岭路3号
电话: +852 3928 2000
传真: +852 3928 2024
hkdi@vtc.edu.hk

高级文凭课程查询
VTC内地及国际事务处
香港湾仔活道27号职业训练局大楼14楼
电话: +852 2836 1784
iss@vtc.edu.hk



-  HKDI - Hong Kong Design Institute
-  hkdi_hongkongdesigninstitute
-  Hong Kong Design Institute (HKDI)
-  hkdichannel
-  香港知专设计学院

© 2025 香港知专设计学院
保留所有权利。未经出版商事先书面许可，不得以任何形式复制或使用本出版物的任何部分。

免责声明: 本指引/网址/宣传品内的数据只供参考。职业训练局不会对任何因本指引/网址/宣传品所载资料而引起或与之有关的损失或损害负责。职业训练局保留在任何时间删去、暂时撤销或修订本指引/网址/宣传品内任何资料的权利，并可行使绝对酌情权，无须给予任何理由或事先通知。职业训练局并保留权利可不时更改上述安排的有关资格准则及其内容而无须事先作出任何通知。

HKDI.EAO.LFT.SC.005.0326