

# 香港知专设计学院

2026/27



知專

HONG KONG  
DESIGN  
INSTITUTE  
香港知專  
設計學院

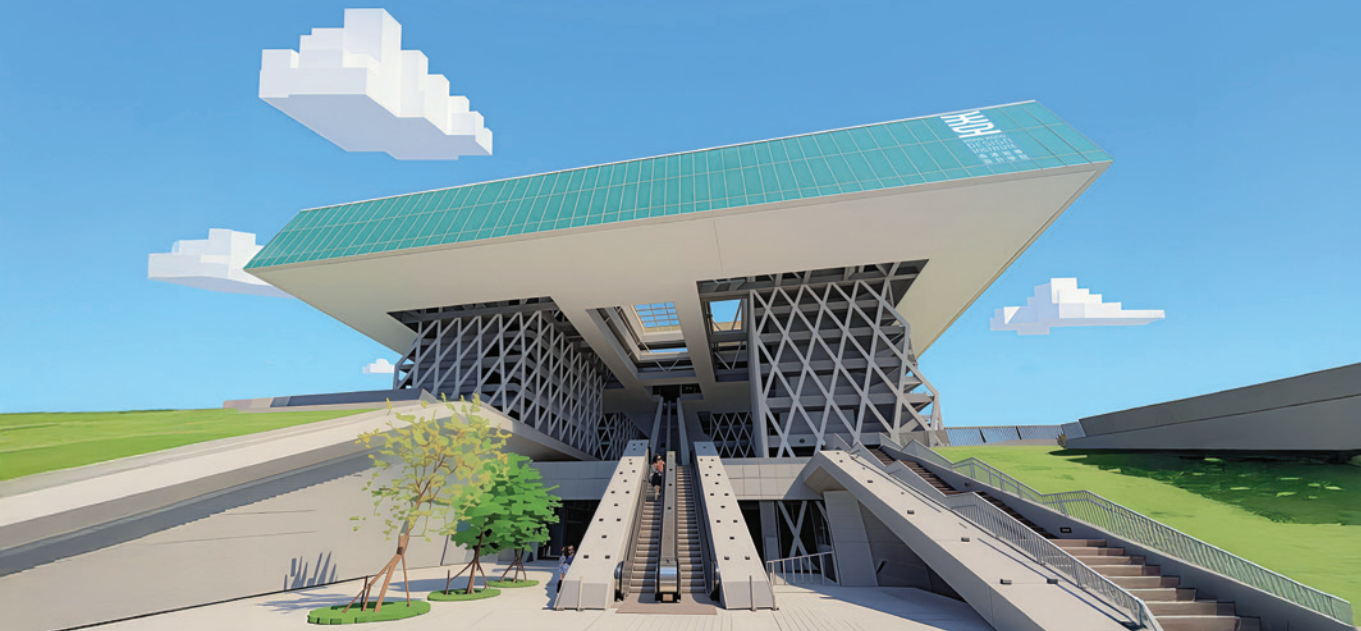


# 认识香港知专设计学院

香港知专设计学院 (HKDI) 成立于2007年,为职业训练局辖下学院。致力提供优质教育,建构知识和发展专业,为香港和区内创意产业培育优秀设计人才。

HKDI 拥有多年的设计教育经验,並結合了四个设计學系的独特优势 — 建筑、室内及产品设计、传意设计、数码媒体以及时装及形象设计,提供超过20个职业导向高级文憑设计课程,培养学生具备社会责任、提升专业技能和良好的解决问题的能力,为就业和未来专转本作好准备。

HKDI采取「思考与实践」的教学方针,透过多元化的设计课程,加强学生对文化及可持续性发展的触觉,促进跨学科的融汇交流,启发学生的创作思考。HKDI与业界保持紧密联系,通过与设计业界合办的项目及实习计划,走出校门,为学生提供检验真理的实践机会,增加对行业的了解,同时积极为学生提供海外交流的机会,扩展国际视野。



# 目录

- 1 认识香港知专设计学院
- 2 目录
- 3 学院概况
- 4 院长献辞
- 6 学术课程
- 8 培育未来设计人才
- 10 学习环境及设施
- 14 HKDI Atelier
- 16 HKDI Gallery
- 18 大师讲座系列
- 20 中国内地及国际学术合作与交流
- 22 交换生计划
- 24 升学阶梯
- 26 非本地生入学

## 学院概况

2010年落成的校舍是由法國建築師Thomas Coldefy設計的獲獎作品，以「白紙」為概念，象徵創意綻放。白色絲印玻璃外牆，簡約「空中城市」懸於四座塔樓之上。塔樓內設各系工作坊，「教育之柱」結構體現學科多樣性與專業，彰顯協同、開放與互動精神。

极具创意的校园建筑、广阔的校园空间，促进人与人之间的交流，并为教职员和学生提供了一个理想的互动平台和学习环境，是推动创意过程的动力。

### 其他设施

游泳池、篮球场、  
网球场、健身中心  
和多用途礼堂等

### 校园总建筑面积

66,600平方米

### 学生

超过3,000名

### 教职员

超过590名

### VTC综艺馆

740个座位

### 学习资源中心

超过85,000本  
图书和视听资料

### 多用途活动室

2 x 108平方米

### 工作坊

100个

### 设计工作室和教室

59个

### HKDI Gallery

670平方米

### d-mart

660 + 420平方米

### 体验中心

170平方米

### 演讲厅

A001 — 289个座位

LW001 — 115个座位

LW002 — 124个座位

LW003 — 120个座位

\*资料来源: 截至2025年10月

## 院长献辞



香港知专设计学院  
院长  
林绮妮博士

欢迎来到香港知专设计学院，这里不仅是学习，更是通过设计解决实际问题的创意汇聚之地。

香港知专设计学院以崭新视野重塑设计教育，将其打造为动态的创意协作平台与前瞻性教学实践基地。凭借由业界专家与学者组成的雄厚师资，我们通过学术严谨性、研究卓越性与行业实践经验的深度融合。我们的「思考与实践」教学方针为学生提供沉浸式的实践学习体验，使他们为应对不断演变的全球挑战做好准备。

我们培育设计专业人才，以人为本的创新引领产业创新，塑造行业未来并创造可持续的社会贡献。

在香港知专设计学院，我们倡导跨领域的学习模式，整合科技、可持续发展和文化遗产，激发学生以创意思维开发创新解决方案。通过校企合作和竞赛实践，学生亲历从初始概念到成品，透过实践学习，实现灵感的转化。课堂与职场之间的紧密连结，培养出毕业生具备前瞻思维和多元视角，以应对现实世界挑战。

香港知专设计学院更提供超越传统学术框架的独特平台。旗下独立音乐品牌V Music为学生搭建才华展演舞台——作品登陆主流音乐平台，并在海内外重要设计盛事中现场演出。虚拟偶像Vi作为创新标杆，其数字形象活跃于全球社交平台，发行的黑胶唱片更珍藏于收录逾千张作品的黑胶唱片收藏店，成为跨学科学习的灵感源泉。

国际视野深度融入我们的育人体系。从亚洲深度工作坊到欧洲学期交流，学子通过多元渠道拓展全球认知。

## 我们的学子成长为富有远见的问题解决者，以无畏的创意与多元的视角，迎战全球性挑战。

我们的校园定期举办国际级活动，如国际时装秀、流行歌唱比赛，以及围绕与我们课程高度相关的主题展览，以及聚焦可持续发展、虚拟现实、艺术科技、文化遗产、设计思维与包容性设计等前沿议题的重量级展览。我们将学生的创意成品带向多元

舞台：从香港后德体育园、深圳南头古城，到义大利佛罗伦斯的Pitti Immagine Filati国际展会，以设计为桥梁串联多元文化。

这些经历不仅塑造全球格局观，更开创职业发展新路径，培育出既能潜心研学，更能通过设计解决现实问题、推动世界进步的优秀人才。

我们邀请您加入香港知专设计学院的非凡学习征途。与我们一同以思想突破疆界，用设计重塑未来。

## 学术课程



## 建筑、室内及 产品设计学系

- 建筑设计<sup>#</sup>
- 活动、展览及表演场景设计<sup>\*</sup>
- 室内设计
- 珠宝设计及科技
- 园境建筑<sup>\*\*</sup>
- 产品设计

<sup>\*</sup>另有以普通话为教授语言班（除部分单元使用英语授课）

<sup>#</sup>职专毕业生留港计划（VPAS）课程



## 时装及形象 设计学系

- 演艺造型设计
- 数码时装品牌策划及采购
- 时装设计
- 时装形象设计
- 时装媒体设计



## 传意设计学系

- 广告设计
- 插画设计\*
- 用户体验设计
- 视觉艺术与文化
- 视觉传意设计

\*另有以普通话为教授语言班（除部分单元使用英语授课）。



## 数码媒体学系

- 动画及视觉特效
- 数码媒体制作
- 电影电视及摄影
- 音乐制作

# 培育未来设计人才



## 中国内地及国际学术合作 与交流

**~40** 全球合作伙伴，  
来自18个国家及/  
或地区

本院与全球众多知名设计学院建立合作伙伴关系，为学生提供跨文化学习的机会。

## 工作实习



**100** 小时  
最低时数

本院课程将理论知识与实践培训相结合，使学生能够通过工作实习计划或体验式学习获得宝贵的经验。

## 职业前景

**90+** %  
就业率



本院学生和毕业生在专业知识和技能方面均获广泛认可，备受企业和雇主欢迎。

资料来源：过去3年IVE / HKDI / ICI全日制毕业生就业调查 (截至2025年5月)

## 继续升学与投身专业



资料来源：过去3年IVE / HKDI / ICI全日制毕业生就业调查(截至2025年5月)

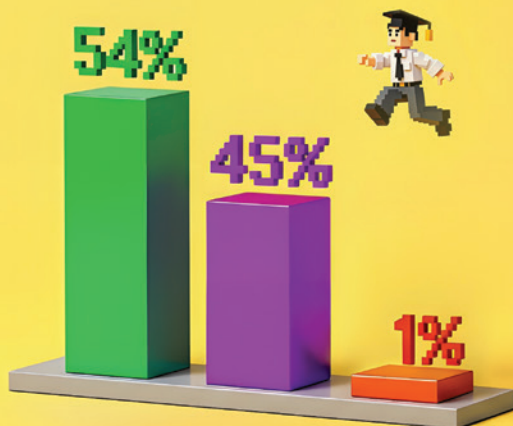
## 奖学金



本院获各方面合作伙伴慷慨捐赠奖学金。奖学金授予成绩优异的学生，鼓励他们全面发展。

资料来源：HKDI 2024/25学年

## 升读学位课程



与才晋高等教育学院(SHAPe)合作的海外大学学士学位课程\*

本地学士学位课程\*

其他学士学位课程

\*包括本地大学/院校提供的课程，其中8%为香港高等教育科技学院(THEI)提供的学士学位课程。

\*内地来港生不适用

资料来源：过去3年IVE / HKDI / ICI全日制毕业生就业调查(截至2025年5月)

## 学习环境及设施



设计大道

### 语文自学中心

为学生营造语言学习环境，让他们在轻松愉快的氛围中学习英语、普通话及广东话，並有以英文为母语的助教指导。

### 设计大道

作为校园的主要「活动空间」，全长达125米的设计大道，贯通学院地面，连接两旁的综艺馆、展览场地

及公共设施，为学生提供活动场地和启发灵感的互动空间。

### 展览场地

HKDI Gallery、d-mart和体验中心提供超过1,800平方米的综合展览场地，举办不同展览、学生作品展示以及与行业相关的各种活动。



展览场地



学习资源中心



Studio Infinity

## 学习资源中心

学习资源中心是一座启发创造性的实验室，为学生提供所需的资源和数码工具，帮助他们将课程中所学到的知识转化为理念并实践创意。

## STUDIO INFINITY

一个多功能的综合工作室，配备多种先进设备，如视频墙、触摸屏、无线投影仪、高品质的PTZ摄像机及能自由组合的家具等。

## 学习环境及设施 (续)



### MAKER COMMONS

Maker Commons设有多个工作站和各种学习设施，为学生提供一个开放、灵活的自学区域，以便他们能够随时动手操作和学习。

### MAKERSPACE

配备众多新兴科技的协作空间和数码输出中心，

包括3D打印和扫描、12色大幅面打印、激光切割服务、UV打印服务和摄影亭。

### VTC 综艺馆

凭借其舞台、音响和座位设计，成为世界级的表演、会议和时装秀综合场馆。



### HKDI虚拟制作录影厂

这是香港首个专为电影艺术科技而设的教育设施，占地9,000平方英尺，配备了专业摄影机、巨型LED显示屏及计算机控制的照明系统。这个录影厂将学术界与电影行业紧密连接，赋予有志成为电影制作人的学生实践经验，帮助他们在专业制作中脱颖而出，塑造未来的叙事方式。



HKDI虚拟制作录影厂



黑胶唱片收藏店

### 黑胶唱片收藏店

黑胶唱片收藏店通过实践体验来吸引学生和公众，从而推广黑胶唱片文化，并促进音乐、视觉传播、时尚和图像设计之间的合作。它强调黑胶唱片文化的重要性，创造了知识分享和创意表达的机会，以V-hive的概念为中心 — 这是一个充满活力的音乐爱好者聚集地。

# HKDI ATELIER

新成立的HKDI Atelier通过与行业专业人士合作，以协同项目、应用研究、研讨会、主题活动、设计比赛等多种形式，提供跨学科的学习体验。



左：黑胶唱片收藏店 | 右上：时装资料馆 | 左下：材料中心 | 右下：传意设计研究中心



# HKDI GALLERY

HKDI Gallery是香港知专设计学院的展览平台，致力于促进设计领域中东西方文化的交流。画廊积极与本地及国际机构合作，包括知名博物馆、著名设计师及策展人。HKDI Gallery每年均举办一系列顶尖展览，涵盖平面设计、建筑、时装、产品设计及多媒体等多个设计范畴。

过往的重点展览包括《巴黎1874·印象派之夜：一场沉浸式探索虚拟之旅》（2025年）、《有温度的存在：广州设计三年展 — 香港特展》（2025年）、《马岩松：流动的大地》（2024年）、《废弃时代：设计能做什么？》（2023年）、《Zaha Hadid Architects：城市境筑》（2022年）及《石汉瑞的图语世界》（2021年）。

透过这些具博物馆质素的展览，HKDI Gallery将场地转化为教育平台，提供互动体验及丰富的活动，让HKDI设计学生、本地设计界及公众能够交流设计知识、探索设计大师的创作，并掌握最新设计趋势。





# MASTER LECTURE SERIES

HKDI定期邀请来自世界各地的设计大师、学者和专业人士，与学生分享其奇思妙想和创意经验，以扩展学生视野和阅历，启迪设计思维。



Dai FUJIWARA



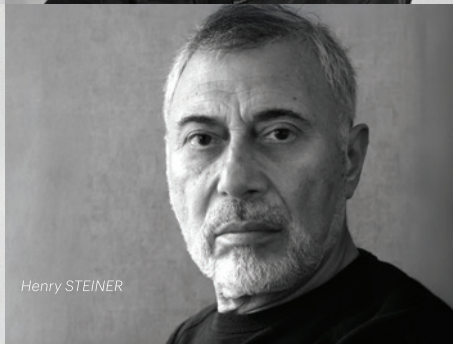
Daito MANABE



Fiona RABY



Gordon FUSH



Henry STEINER



Hernan DIAZ ALONSO



Hiroshi FUJIWARA



Karin KROFFORS



Michael KROHN



Lawrence ZEEGEN



Lynne CORNER



Massimo GIACON



Neville BRODY



Paul CHAPMAN



Richard GOOSSENS



Ryan LEE



Vladan NIKOLIC



Yat SIU

# 中国内地及国际学术合作与交流

香港知专设计学院积极与中国内地及国际知名设计学院和业界伙伴合作，举办各类型的学术交流活动，为学生提供海外学习体验以及亲身与国内外知名设计大师交流的机会，让学生能获取行业中的最新知识和技能。

## 澳洲

- 悉尼科技大学
- 悉尼新南威尔士大学

## 比利时

- 坎布雷国立视觉艺术高等学院
- 哈塞尔特大学

## 中国内地

- 广州美术学院
- 中央美术学院
- 清华大学
- 深圳大学
- 深圳技师学院
- 深圳职业技术大学

## 丹麦

- 丹麦皇家建筑艺术学院

## 法国

- 法国卡蒙多设计学院

## 以色列

- 贝扎雷艺术与设计学院

## 意大利

- 米兰理工大学
- 米兰新美术学院
- 多莫斯设计学院
- 欧洲设计学院

## 日本

- 冈山县立大学
- 文化时尚研究生院
- 文化学园大学
- 文化服装学院

## 挪威

- 卑尔根建筑学院

## 波兰

- 波兹南艺术大学
- 格但斯克美术学院

## 葡萄牙

- 卢西亚达大学

## 新加坡

- 南洋艺术学院

## 韩国

- 弘益大学

## 西班牙

- 欧洲设计学院西班牙校区

## 瑞典

- 布罗斯大学
- 林奈大学

## 瑞士

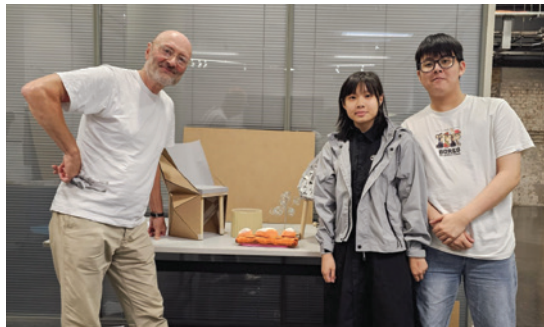
- 日内瓦艺术设计学院
- 苏黎世艺术大学
- 洛桑州立艺术学院

## 英国

- 邓迪大学
- 伦敦艺术大学
- 伦敦雷文斯本大学
- 威斯敏斯特大学
- 雷丁大学

## 美国

- 南加州建筑学院
- 新学院



# 交换生计划

HKDI致力于培养学生的国际视野及文化触觉，积极与全球知名设计学院合作，并提供不同的海外学术交流奖学金，为学生提供跨文化学习机会，从而扩展他们的设计思维。



“比利时的交流经验让我体会到「活化再利用」的做法，能在保育与创新之间取得平衡。把经济、环境等具体效益与社会文化的深层意义结合，有助建立更全面的城市发展视角。这体验启发了我未来在香港的设计方向，希望既可以保留独特历史文化又能同时引入新发展动能，推动真正可持续的都市演化。”

**周希潼**

建筑设计高级文凭

前往比利时哈瑟尔特大学的交换生（2025春季）

获美思堂文教基金奖学金资助



“在法国的本校课程较着重于实体模型制作与手绘图，而香港知专设计学院的课程则较偏重数字设计及绘图软件的应用。我起初到校时几乎没有任何相关技能，但在学期结束前，我已能灵活运用软件并完成整个设计作品。这种截然不同的设计方式，对我而言既新鲜又有趣，也让我学习了全新的技能。”

**Lika KORSOUNSKAYA**

室内设计高级文凭

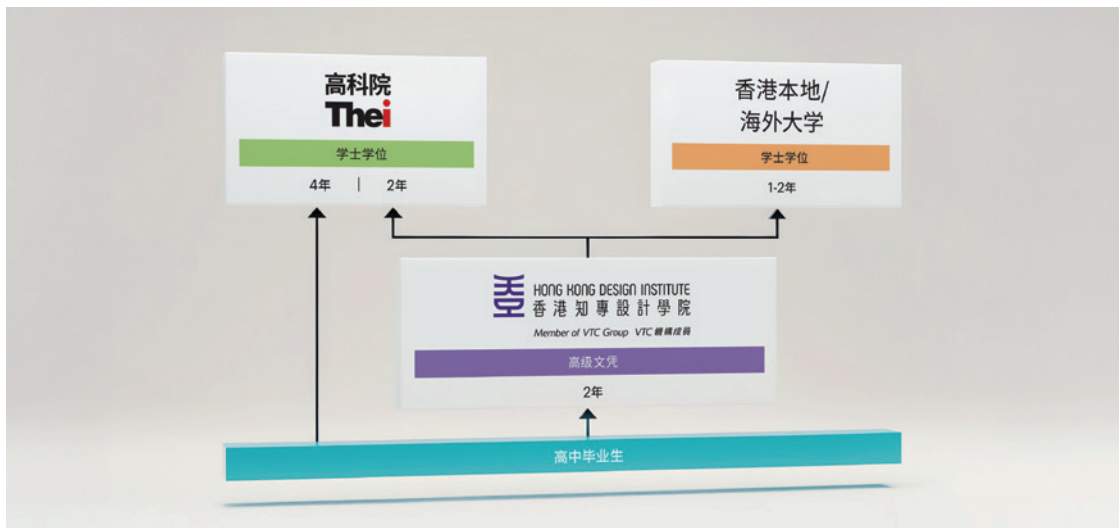
来自法国卡蒙多设计学院的交换生（2024秋季）



H106  
3D Make: Model Making  
**Wood**  
Workshop

POWER TOOLS

# 升学阶梯



以上升学资料只供参考。课程申请资格和修读年期因应个别课程要求、可获豁免的学分及其他因素影响而有所不同，详情请向个别院校查询。

1. 职专毕业生留港计划 (Vocational Professionals Admission Scheme, VPAS) 是香港特区政府推出的试行计划，吸引职专非本地生在毕业后留港投身本地相关行业。有意申请VPAS的学生须于入学后三个学年内修毕VPAS合格的VTC全日制高级文凭 (两年制) 课程。详情请参阅VTC网页 (<http://vpas.vtc.edu.hk/sc>)。
2. 持有相关高级文凭学历的学生可以申请入读香港高等教育科技学院 (Thei高科院) 全日制学士学位课程三年级，修读期一般为两年 (适用于指定高级文凭课程)。
3. 香港特区政府将与中国内地当局合作推进两地相互承认副学位程度学历，包括高级文凭学历，并以试点方式试行资历互认工作。
4. VTC开办的高级文凭 (两年制) 课程已通过香港学术及职业资历评审局评审，获授予学科范围的评审资格，课程均已刊载于“资历名册”内，并获香港资历架构第四级别认可；个别雇主/院校可酌情决定是否承认本课程可令学员取得的任何资格。



一般入学条件



HKDI两年制高级文凭课程

# 非本地生入学

我们欢迎来自全球的学生加入，成为具国际视野的干练专才，踏上成功之路。

所有香港知专设计学院 (HKDI) 的高级文凭课程都通过香港学术及职业资历评审局的学术范围评审，达到资历架构第4级别。课程为香港政府认可，并已列入「资历名册」中。

## 职专毕业生留港计划 (VPAS)

「职专毕业生留港计划 (VPAS)」是香港政府提出的一项支持职业专才教育的措施，应对经济转型和科技发展下的迫切人力需求。新措施能进一步巩固香港职专教育的优势，透过多元的培训模式，为本港、大湾区以至国家培育更多优秀职业专才，建立更大的职业人才库，帮助推动本港以至国家的经济发展。来港修读指定 HKDI 全日制高级文凭课程的非本地生 (包括内地及其他国家/地区的学生) 毕业后，申请留港工作，投身与其课程相关的专业行业。

有关申请「职专毕业生留港计划 (VPAS)」的详情、申请程序及时间表，请浏览

<https://miao.vtc.edu.hk/sc/nls-admission/vpas>

## 指定HKDI全日制设计高级文凭课程:

- 建筑、室内及园境设计高级文凭 (科目组) (DE110512)<sup>#</sup>
- 建筑、室内及园境设计高级文凭 (科目组) (授课语言：中文 (普通话)) (只设园境建筑) (DE110512K)<sup>\*</sup>

<sup>#</sup> 职专毕业生留港计划只适用于园境建筑高级文凭及建筑设计高级文凭课程

<sup>\*</sup> 课程以普通话为授课语言 (除部分单元使用英语授课)



职专毕业生留港计划 (VPAS)



# 建築、室內及園境設計高級文憑 (科目組) (课程编号: DE110512 / DE110512K\*)

## 园境建筑高级文凭 / 园境建筑高级文凭\* (授课语言: 中文(普通话))

### 课程宗旨

本课程旨在帮助有志从事园境建筑行业的学生确立设计理念,通过包括园境规划与空间设计、园境建筑理论和历史、种植设计、园境技术和视觉传意等方面的专门培训,提升学生的专业知识和技能。本课程在理论及实践并重的原则下,涵盖全面的园境建筑基础知识和实际应用技能,包括工程管理及法律事项、专业语言、领导技能、人际沟通等方面的训练,通过基础理论和专业实践的融合,为学生开始园境建筑职业生涯建立良好的基础。本课程的系统训练,侧重培养学生设计创新能力和全方位的思维模式及设计方法,确保毕业生有较强的实际工作和独立决策能力。

本课程亦着重通识教育、语文及传意训练、全人发展和职场工作体验,为学生毕业后继续升学或就业作更佳装备。

### 就业

毕业生可受聘於私人机构如园境建筑顾问公司、承建商或发展商,也可在公营机构或政府部门就职,担任园境设计助理、项目助理、工程管理助理和技术员等工作。毕业生亦可於其他与建造环境设计相关之机构工作。

### 衔接安排

毕业生可升读香港高等教育科技学院 (THEi高科院) 以下课程:

园境建筑 (荣誉) 文学士

毕业生亦可报读本地相关学位课程:

香港理工大学:设计学 (荣誉) 文学士 (环境设计)

香港大学:园境学文学士

### 专业认可

学生有资格申请成为香港园境师学会 (HKILA) 及香港设计师协会 (HKDA) 的学生会员。毕业生经过深造获取相关园境建筑硕士学位并取得相关专业工作经验后,可参加执业考试并成为相关园境师学会专业会员及注册园境师。

### 注解

学生或须於其他VTC院校上课。VTC可因应情况取消任何课程、修正课程名称、内容或更改开办课程的院校/分校/上课地点。



\*课程以普通话为授课语言  
(除部分单元使用英语授课)

# 建筑设计高级文凭

## 课程宗旨

本课程旨在帮助有志成为建筑师及从事建筑设计行业的学生确立设计理念并奠定专业知识的基石，通过包括视觉传意、二维及三维空间设计、建筑理论、设计逻辑和海外交流等培训，提升学生的设计意念和专业知识。课程中可让学生由零开始，循序渐进地尝试设计不同规模的项目，例如小屋、娱乐中心、展览馆、城市空间等，由标志性的外形到独特的室内空间，都可以是学生的设计范围，而本课程亦非常重视让学生亲手实现建造自己的设计及参与海外交流的机会。

本课程亦著重通识教育、语文及传意训练、全人发展和职场工作体验，为学生毕业后继续升学或就业作更佳装备。

## 就业

毕业生可受聘为建筑设计师、建筑设计助理、建筑绘图员、建筑电脑绘图员、项目统筹、建筑信息模拟设计师、及其他与建造环境设计相关之工作。

## 衔接安排

毕业生可选择继续升读本地或海外相关的学士学位课程。他们可报读下列才晋高等教育学院 (SHAPE) 与海外大学合办的学位衔接课程：  
英国兰开夏大学：建筑学 (荣誉) 理学士<sup>#</sup>[内地来港生不适用]

英国西英格兰大学：室内设计 (荣誉) 文学士<sup>#</sup>[内地来港生不适用]

毕业生亦可报读本地相关学位课程：

珠海学院：建筑学 (荣誉) 理学士

香港城市大学：(荣誉) 理学士 (建筑学)

香港中文大学：建筑学社会科学学士

香港大学：建筑学文学士

毕业生随后更可完成相关的硕士学位课程，并最终考取注册建筑师的专业资格。

## 专业认可

学生有资格申请成为香港建筑师学会 (HKIA) 的学生会员。毕业生经过深造获取相关建筑硕士学位后，可参加执业考试并成为相关建筑师学会专业会员及注册建筑师。

<sup>#</sup>个别雇主可酌情决定是否承认本课程可令学员获取的任何资格。请参阅SHAPE网页内相关的课程资料页面。

### 注解

学生或须於其他VTC院校上课。VTC可因应情况取消任何课程、修正课程名称、内容或更改开办课程的院校/分校/上课地点。



## 香港知专设计学院 (HKDI)

香港新界将军澳景岭路3号

电话: +852 3928 2000

传真: +852 3928 2024


hkdi@vtc.edu.hk

 HKDI - Hong Kong Design Institute

 hkdi\_hongkongdesigninstitute

 Hong Kong Design Institute (HKDI)

 hkdi channel

 香港知专设计学院



© 2025 香港知专设计学院

保留所有权利。未经出版商事先书面许可，不得以任何形式复制或使用本出版物的任何部分。

免责声明：本指引/网址/宣传品内的数据只供参考。职业训练局不会对任何因本指引/网址/宣传品所载资料而引起或与之有关的损失或损害负责。职业训练局保留在任何时间删去、暂时撤销或修订本指引/网址/宣传品内任何资料的权利，并可行使绝对酌情权，无须给予任何理由或事先通知。职业训练局并保留权利可不时更改上述安排的有关资格准则及其内容而无须事先作出任何通知。





HONG KONG DESIGN INSTITUTE  
香港知專設計學院

Member of VTC Group VTC 機構成員

